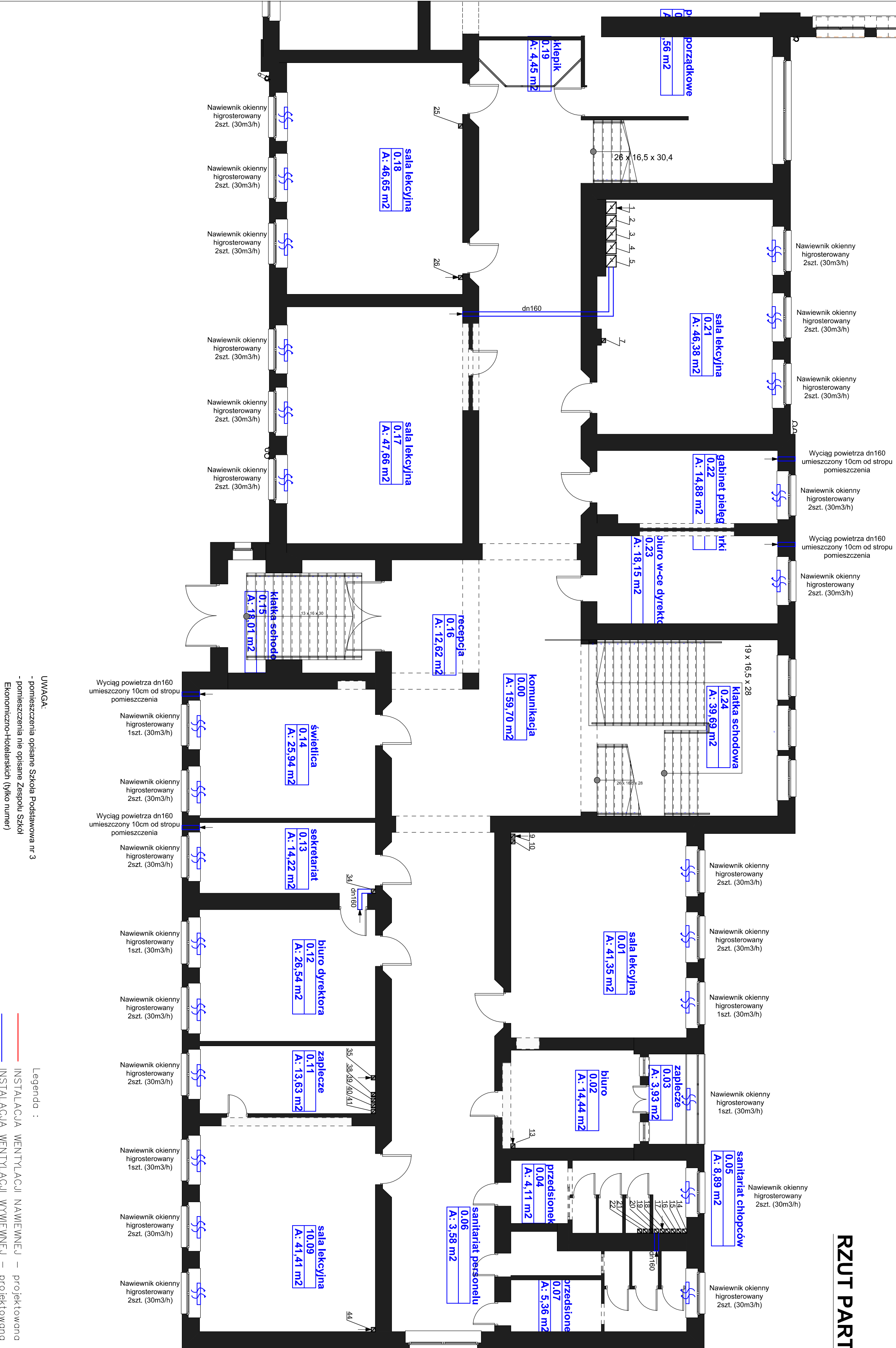


RZUT PARTERU skala 1:100



UWAGA:

- pomieszczenia opisane Szkoła Podstawowa nr 3

- pomieszczenia nie opisane Zespołu Szkół
Ekonomiczno-Hotelarskich (tylko numer)

Legenda :

INSTALACJA WENTYLACJI NAWIEWNEJ – projektowana

INSTALACJA WENTYLACJI WYWIEWNEJ – projektowana

| | |
|---|---|
| MASTERTECH II Wojciech Woźniak 78-100 Kolobrzeg tel. +693 022 999 w.wozniak@mastertech.info | |
| TEMAT: | SZKOŁA PODSTAWOWA NR3 |
| ADRES INWESTYCJI: | Szkoła Podstawowa nr 3 ul. Łopuskiego 15 78-100 Kolobrzeg |
| INWESTOR: | Szkoła Podstawowa nr 3 ul. Łopuskiego 15 78-100 Kolobrzeg |
| BRANŻA: | SANITARNIA |
| FAZA: | PROJEKT BUDOWY AN |
| PROJEKTANT: | mgr inż. Wojciech Woźniak nr upraw. ZAP/015/1P/BS/17 |
| OPRACOWANIE: | |
| SPRAWCZKA: | |
| RYSUNEK: | RZUT PARTIERU - instalacja wentylacji grawitacyjnej i mechanicznej |
| DATA: | 13.01.2019r. SKALA: 1:100 |
| S.02 | |

1. Przewody kominiowe nr 35-41, 28-29 są kominiami pokładowymi
2. Wzrost przewodu nr 35-41 jest na wysokości stropu stęchły
3. W celu określenia ilości przewodów kominiowych o nr 23-24, 26-27, 9-12, 6-7 proponuje wykonać rozcięcie na wysokości II piętra pomiarów; błąk kominiowy jest niestężny niż na stęchły
3. Przewody od 5 do 44 mają wymiar 14x14cm
4. Przewody od 1 do 5 mają wymiar 40x35cm
5. Z powodu braku ujęcia do kominiow nr 14-22 brak jest danych sprawdzania długości przewodów kominiowych